



# Indicatori biologici

**Regia:** F. Armati, E. Armati, E. Stella, E. Coppola, A. Petretti, F. Petretti

**Produzione:** SD Cinematografica

**Durata:** 30'

**Versioni:** 

**Formato:** 16 mm

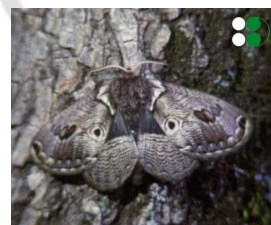
Nel 1963 l'entomologo Fredrick Hartig scopre sul monte Vulture una specie di falena unica al mondo che egli battezza *Brahmaea europea*: è una grossa sorpresa per tutti gli specialisti lepidotterologi. Il documentario ci porta in Lucania, nella zona della scoperta, dove vive il raro insetto, minacciato dalla progressiva riduzione dell'habitat.

Per conoscere quegli aspetti della biologia che nessuno ha mai potuto osservare in natura, ci trasferiamo nel laboratorio di un entomologo capace di far riprodurre la *Bramea* in cattività.

Per salvare la *Bramea* dall'estinzione biologi ed ambientalisti chiedono che l'intera regione delle montagne del Vulture sia dichiarata riserva naturale.

Grazie a progetti simili sono sorte anche nuove oasi faunistiche dove nidifica l'uccello che è un po' il simbolo della nostra penisola: il cavaliere d'Italia.

Girato nelle lagune dell'Italia centro-meridionale, questo documentario ci mostra la vita sociale del Cavaliere d'Italia: la colonia, le dispute territoriali, le cerimonie nuziali e di accoppiamento, la deposizione delle uova e la cova, ed infine la nascita dei pulcini. La cinepresa è riuscita anche a catturare le immagini di azioni difensive intraprese contro i predatori ed un furioso assalto collettivo contro un gruppo di bufali al pascolo.



sd cinematografica

worldwide distribution